

Scheda tecnica installazione

Allarme acustico

CITROEN C-CROSSER *model year 2010*

Vettura verificata il 11/2011



Ref. LITWPA9780

Le informazioni tecniche incluse nel seguente manuale sono da ritenersi puramente indicative e l'azienda produttrice non si assume alcuna responsabilità relativamente alle stesse.

Il personale tecnico preposto all'installazione è tenuto a verificare con la dovuta diligenza e sotto la propria responsabilità le informazioni riportate a secondo il tipo di vettura (es. punti di connessione specifici del modello).

NORME D'INSTALLAZIONE



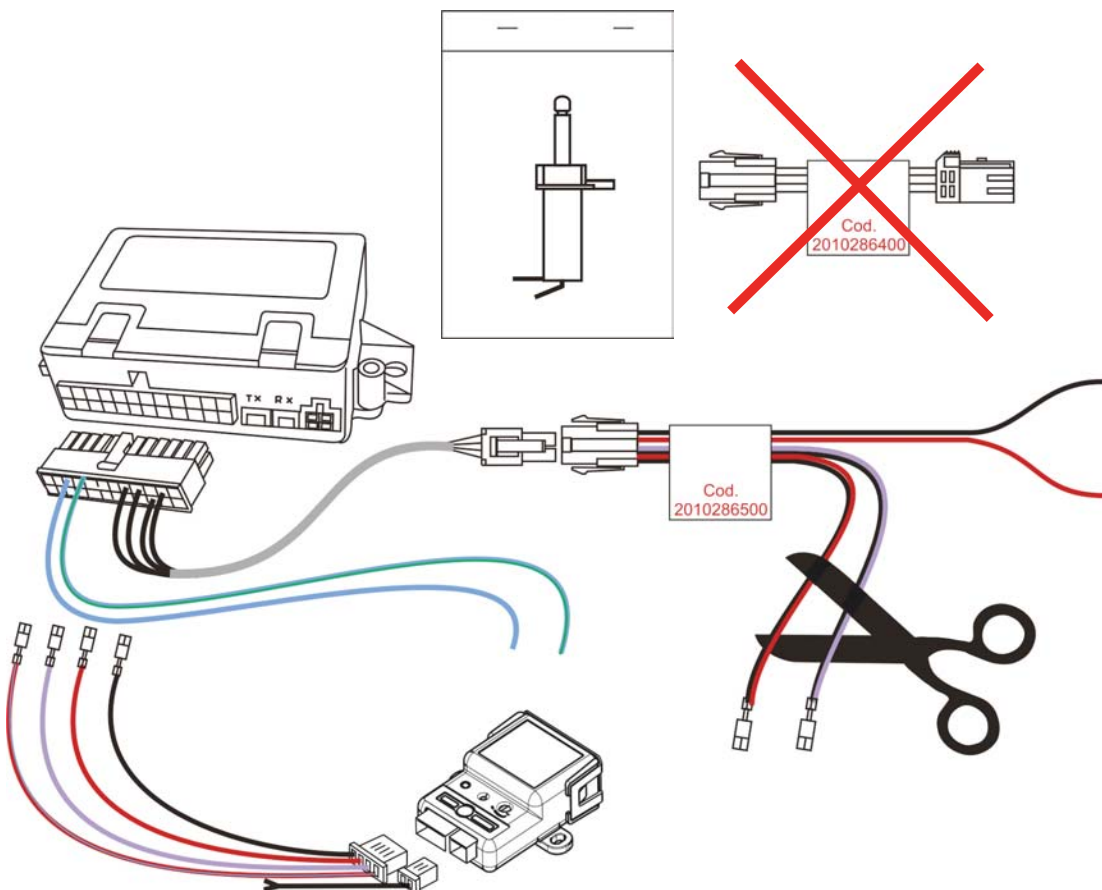
- Prima di eseguire qualsiasi operazione **STACCARE IL MORSETTO NEGATIVO DELLA BATTERIA.**
- L'allarme deve essere installato esclusivamente all'interno dell'abitacolo vettura, mentre la sirena in un punto protetto all'interno del vano motore o nei passaruota.
- Per il fissaggio delle parti, è consigliato utilizzare del velcro.
- Evitare nel modo più assoluto connessioni elettriche di tipo rapido.
- Per le connessioni all'impianto della vettura effettuare la saldatura del filo isolando la giuntura tramite nastro isolante, o eventualmente i connettori originali inclusi nel kit.

PROGRAMMAZIONI necessarie per il funzionamento dell'allarme



Prima dell'installazione, tramite il programmatore, selezionare :
Il **passo 10** (COMANDO FRECCHE) e selezionare **POTENZA**.
Il **passo 25** (SETUP MODULO) e selezionare **MITSUBISCHI "30B"** e **TRASPONDER ON**.

PREDISPOSIZIONE CABLAGGIO



NB In questa vettura, è necessario eliminare i faston presenti sul cablaggio interfaccia 2010286500, la connessione alla rete CAN del veicolo verrà realizzata tramite saldatura (vedi capitolo COLLEGAMENTO CAN BUS)

Posizionamento sirena

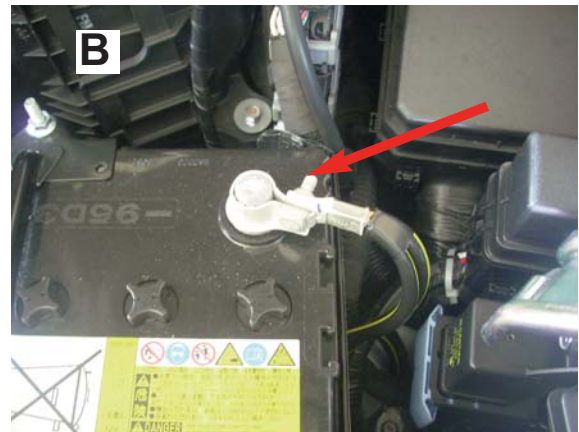
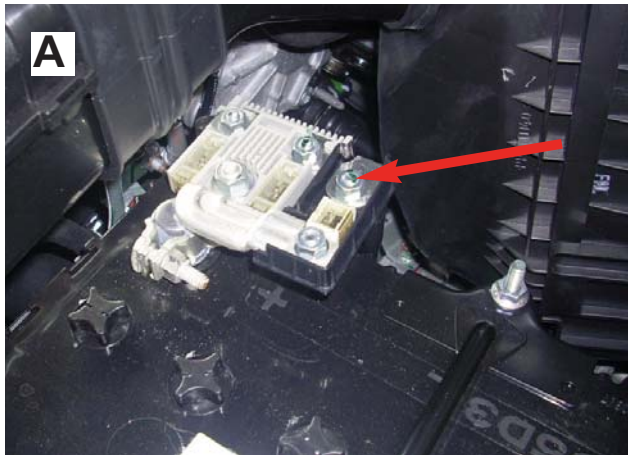
Fissare la sirena dietro il gruppo ottico lato guida.
Per il fissaggio della staffa sirena, sfruttare un bullone originale che fissa l'asta apricofano.



Collegamento alimentazioni sirena

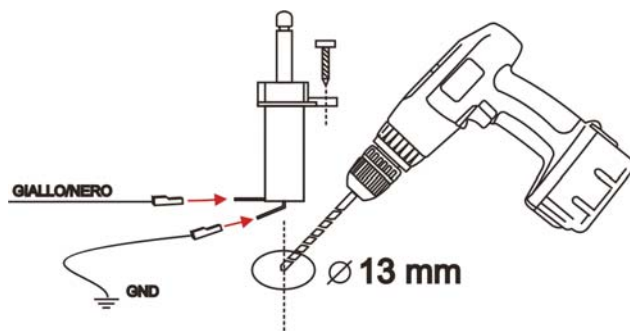
Tramite il faston ad occhiello diametro 6 mm in dotazione collegare il filo **ROSSO** del cablaggio sirena alla predisposizione originale posta sulla batteria. **Foto A.** Tramite il faston ad occhiello diametro 6mm in dotazione collegare il filo **NERO** del cablaggio sirena sul polo negativo della batteria. **Foto B.**

N.B.: Per il collegamento positivo fisso si consiglia di proteggere la linea interponendo un fusibile da minimo 5A.



Posizionamento pulsante cofano

Installare il pulsante sulla parte piana a fianco del distanziale cofano lato guida.



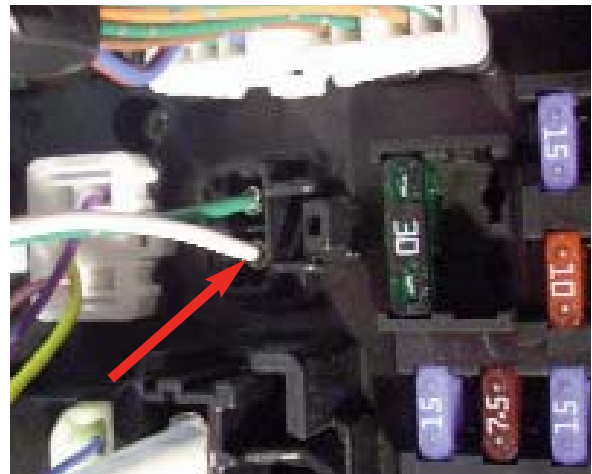
Posizionamento centralina allarme

Con il velcro in dotazione, fissare la centralina allarme sulla parte piana inferiore del portaoggetti sotto il cruscotto lato guida.



Collegamento positivo fisso +30

Collegare il filo **ROSSO** del cablaggio interfaccia al filo **BIANCO** nel connettore nero a 2 poli situato sulla parte anteriore della centralina fusibili sotto il cruscotto lato guida.



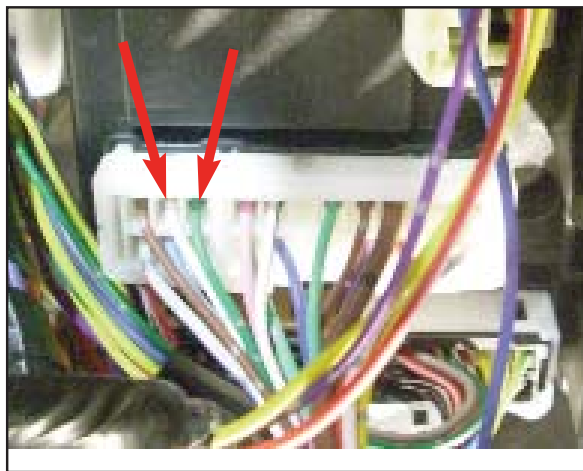
Collegamento negativo

Tramite un faston ad occhiello diametro 6 mm, collegare il filo **NERO** del cablaggio interfaccia alla derivazione di massa originale dietro alla copertura battitacco lato guida.



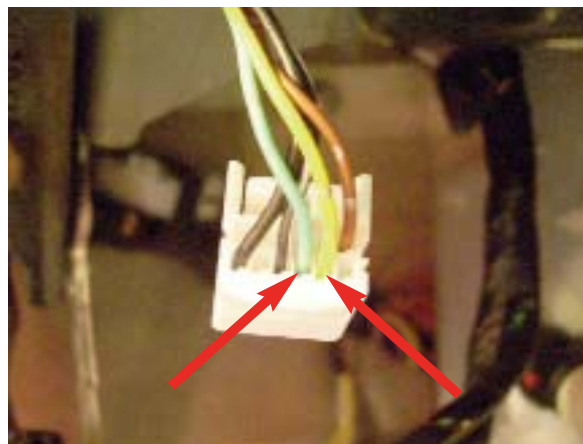
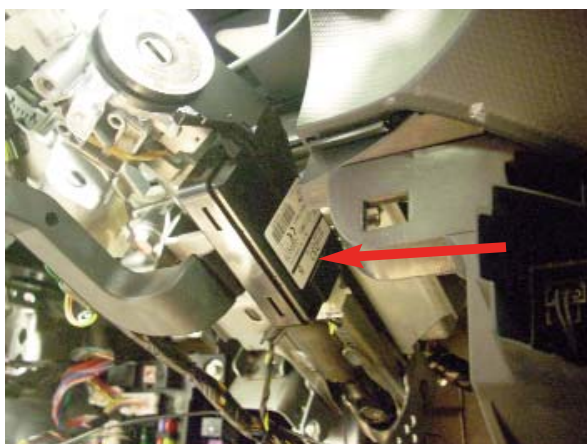
Collegamento indicatori di direzione.

Collegare il filo **AZZURRO/VERDE** del cablaggio allarme al filo **VERDE** e il filo **AZZURRO** del cablaggio allarme al filo **BIANCO** nel connettore nero a 20 poli sulla parte frontale della centralina fusibili sotto il cruscotto lato guida.



Collegamento Can-Bus

Collegare i fili **ROSSO/NERO** e **VIOLA/NERO** del cablaggio interfaccia rispettivamente ai fili **GIALLO** e **VERDE** nel connettore bianco a 12 poli alla centralina nera fissata alla destra del piantone dello sterzo sotto il cruscotto lato guida.



Posizionamento led

Posizionare il led sulla bocchetta di aerazione alla sinistra dell'autoradio.

Praticare un foro di 6mm. Inserire il led nel supporto solo dopo aver posizionato lo stesso nel foro precedentemente realizzato.



Posizionamento capsule ultrasuoni

Installare il supporto capsule sulla parte superiore del coprimontante centrale lato guida.

N.B. In questa vettura seguire le indicazioni riportate sul manuale installatore **“INSTALLAZIONE SU COPERTURA PLASTICA”**.



SOLO DOPO TERMINATA L'INSTALLAZIONE ELETTRICA COLLEGARE IL MORSETTO NEGATIVO DELLA BATTERIA. abbinare la sirena wireless (**vedi pag.11 del manuale installatore**)

COMPANY WITH QUALITY SYSTEM
CERTIFIED BY DNV
= UNI EN ISO 9001:2008 =

COMPANY WITH QUALITY SYSTEM
CERTIFIED BY DNV
= ISO/TS16949:2009 =

Meta System S.p.A. - Cap.Soc. 18.000.000,00 € i.v. - N° Reg. Impr. - Partita I.V.A. e Codice Fiscale 00271730350 - N° R.E.A. 120639

Sede Legale - Head Office: Via T. Galimberti, 5 - 42124 Reggio Emilia (Italy) - Telefax +39 0522 364150 - Tel. +39 0522 364111
E-mail: info@metasystem.it - Soggetta a direzione e coordinamento della società SHENZHEN DEREN ELECTRONIC CO., LTD. - Web: www.metasystem.it

COMPANY WITH QUALITY SYSTEM
CERTIFIED BY CSQ
= UNI EN ISO 14001:2004 =